

Arzt-Patienten Seminar  
Alles rund um das Herz und die Gefäße  
Frankfurt, 24. September 2022

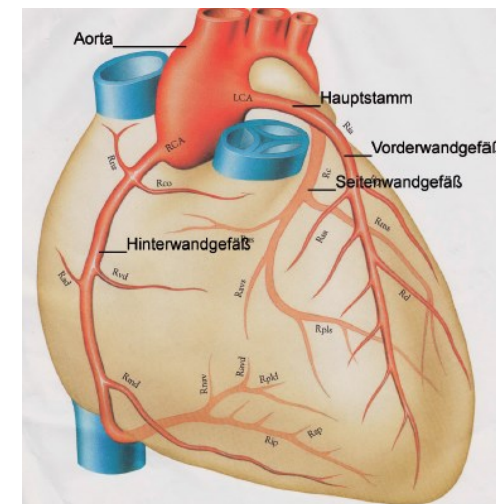
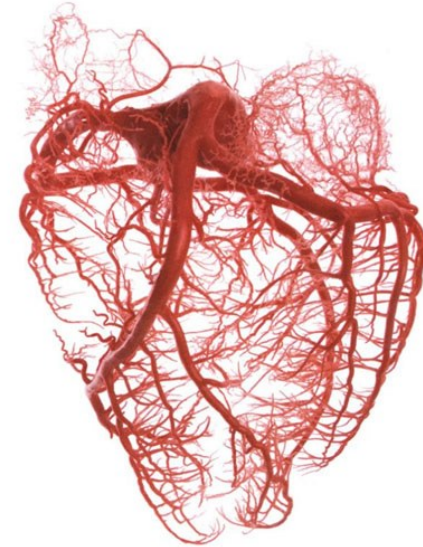


Was gibt es neues bei der koronaren  
Herzkrankheit und der Schaufensterkrankheit?

Kolja Sievert

# Was ist die koronare Herzkrankheit (KHK)?

- Eine Krankheit der Herzkranzgefäße
  - Die Adern die das Herz mit Blut versorgen
- Eine chronische Erkrankung
  - Entwickelt sich schleichend über Jahre und Jahrzehnte
  - Anfangs immer unbemerkt
- Durch Risikofaktoren und unseren Lebensstil bilden sich mit der Zeit Ablagerungen (Plaques), welche die Herzkranzgefäße einengen (Arteriosklerose)
- Beschwerden (Brustschmerzen/druck, Atemnot und Übelkeit) treten meistens erst auf wenn das Gefäß zu 2/3 verengt ist

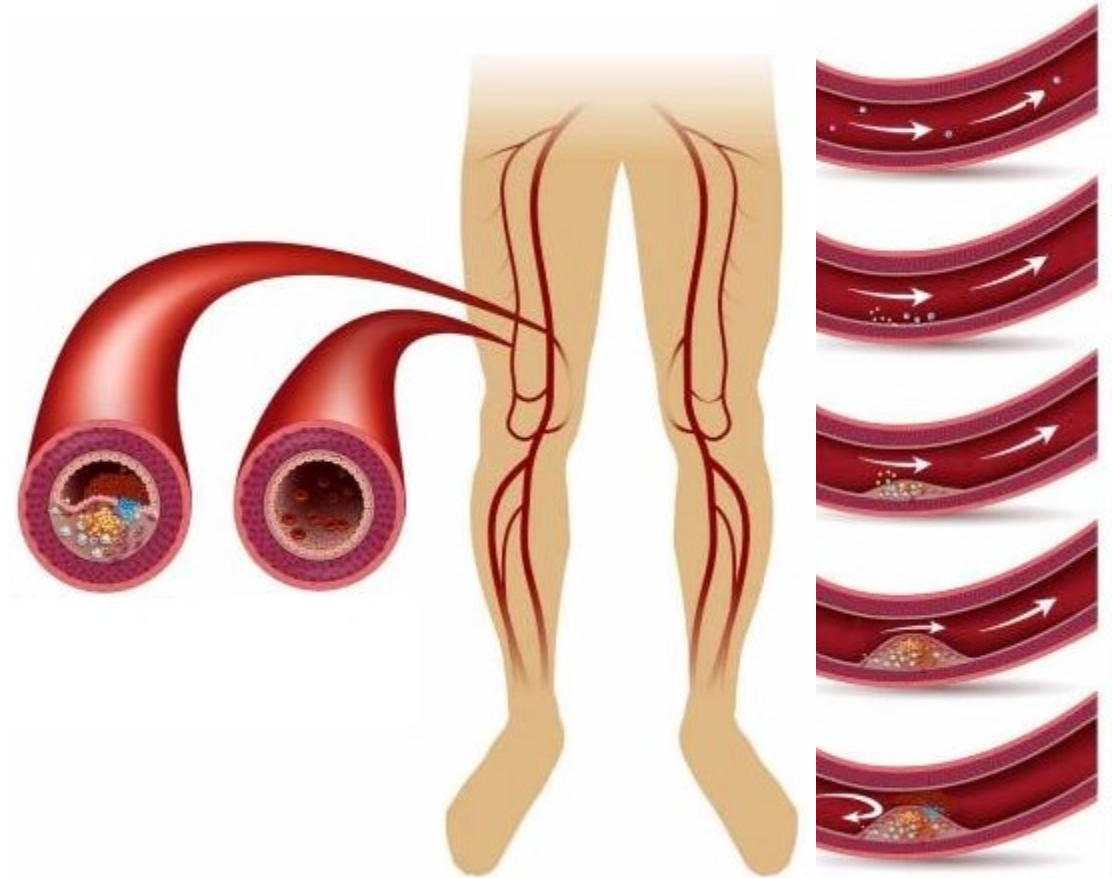


# Warum erkranken wir an einer KHK?

- 80-90% der Gründe können wir auf den heutigen Lebensstil zurückführen
  - Falsche Ernährung
  - Bewegungsmangel
  - Rauchen
  - Stress
  - Hoher Blutdruck
  - Übergewicht
  - Fettstoffwechselstörung
  - Diabetes
- Nicht beeinflussbare Risikofaktoren
  - Alter
  - Genetische Veranlagung
  - Geschlecht

# Schaufensterkrankheit (pAVK)

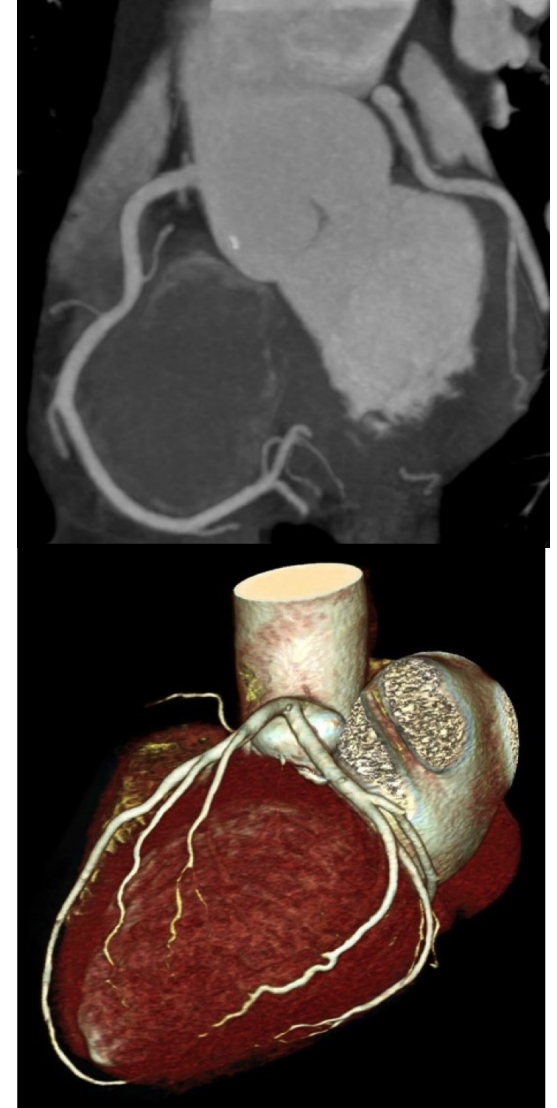
- Eine Krankheit der Gefäße der Beine und der zuführenden Gefäße
- Typische Beschwerden sind
  - Schmerzen der Beine bei Belastung oder in Ruhe
  - Bei fortgeschrittenen Stadien schlecht heilende Wunden der Füße/Beine
- Risikofaktoren wie bei der koronaren Herzkrankheit



Was gibt es neues?

# Die Computertomographie (CT) des Herzens

- Im CT können die Herzkranzgefäße mit Kontrastmittel dargestellt und beurteilt werden
  - Voraussetzungen dafür sind
    - ein normaler Herzrhythmus
    - keine ausgeprägten Verkalkungen der Gefäße
  - Unter Umständen ist das CT ein Ersatz für den Herzkatheter
- 
- Das CT hat nun einen höheren Stellenwert in den Leitlinien
  - Eine Beseitigung von Engstellen und Verschlüssen ist natürlich nur mittels Herzkatheter möglich

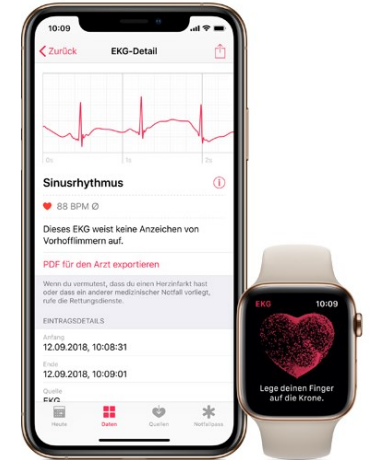


# Blutfette (Lipidwerte)

- Es gilt jetzt
  - LDL Cholesterin – je tiefer je besser
- Bei sehr hohem Risiko liegt der LDL Zielwert < 55mg/dl
- PCSK 9 Inhibitoren wurden in den Leitlinien deutlich aufgewertet
  - Gute Wirkung mit niedrigem Nebenwirkungsprofil
  - Spritze unter die Haut alle 2 Wochen bis 6 Monate

# Wie können wir Patienten zu Hause besser betreuen?

- EKG Uhren
- Ernährungstagebücher
- Schrittzähler
- ...und noch viele anderen digitale Angebote
- Das sind alles gute Technologien aber es fehlt ...
  - an einer guten Integration all dieser Informationsquellen
  - an guten Möglichkeiten zur Prävention und auch Früherkennung von kardiovaskulären Erkrankungen





Vielen Dank für Ihre Aufmerksamkeit!

