

Was gibt es neues in der Therapie des Bluthochdrucks?

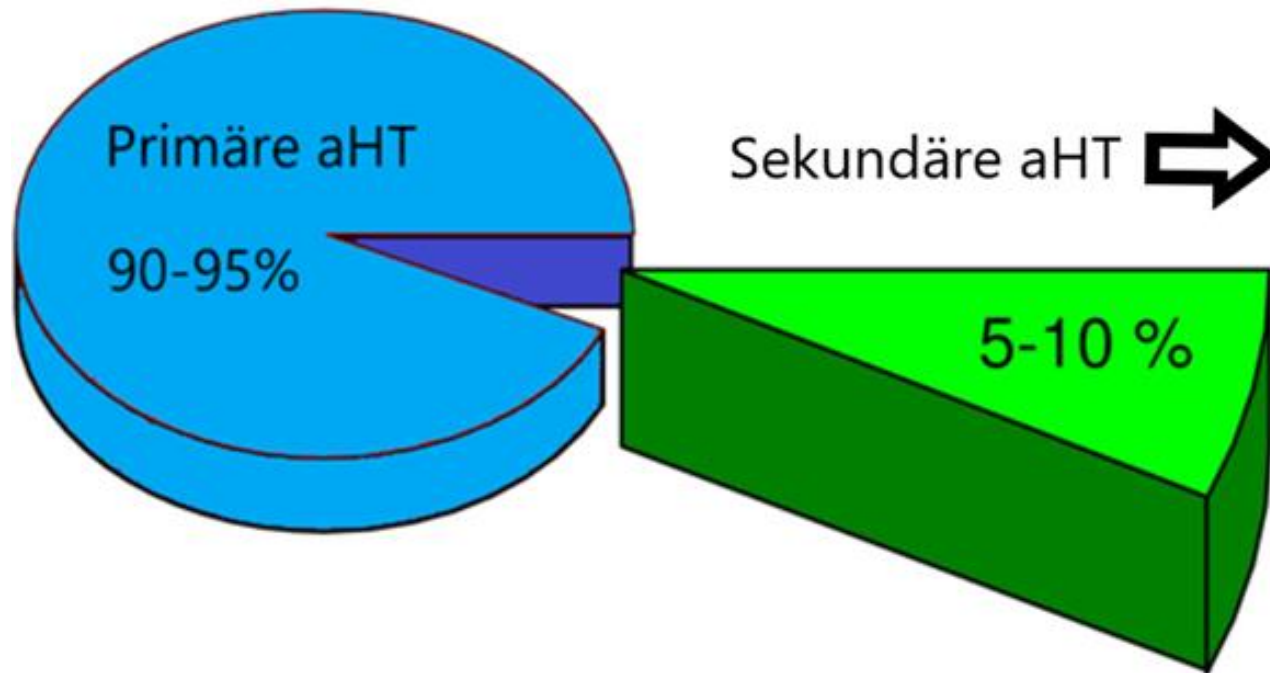
Dr. medic. Natalia Galeru
Cardiovasculäres Centrum Frankfurt



Was ist Bluthochdruck?

RR \geq 140/90 mmHg

Ursachen des Bluthochdrucks



1. Übergewicht und mangelnde Bewegung
2. Nierenerkrankungen
- Durchblutungsstörungen
3. Hormone
4. Schlafapnoesyndrom (Atempausen während Schlafen)
5. Medikamente: z.B. Cortison, anti-Baby Pille

Welche Untersuchungen sind sinnvoll?

1. Blutdruck an beiden Armen
2. EKG, Ultraschall des Herzens- 1x/Jahr
3. Polygraphie
4. Spezielle Blut- und Urindiagnostik
5. Ultraschall der Nieren/Nierengefäße

Therapie

- **Lebensstiländerung** ist die Basis jeder Bluthochdrucktherapie, mit oder ohne Medikamente
- Gewichtsabnahme:
1kgGewichtsabnahme = 1mmHg RR-Reduktion
- Ausdauersport (Laufen/ schnelles Gehen, Schwimmen, Fahrradfahren), 3-5 mal/Woche x 30 Min.
- Ernährungsumstellung: mediterrane Kost (Gemüse/Obst, Olivenöl, Hülsenfrüchte, Nüsse, Fisch)
- Reduktion der Kochsalzzufuhr < 5 g/d

Therapie



- **Medikamente:**

- ACE-Hemmer: z.B. Ramipril, Enalapril, Perindopril
- Sartane(ARB): z.B. Valsartan, Candesartan, Olmesartan
- Calciumantagonisten: z.B. Amlodipin, Lercanidipin
- Diuretika: Torasemid, Indapamid, Hygroton
- Aldosteronantagonisten: z.B. Spironolacton
- Betablockers: z.B. Bisoprolol, Atenolol, Carvedilol
- Alphablocker: z.B. Doxazosin, etc

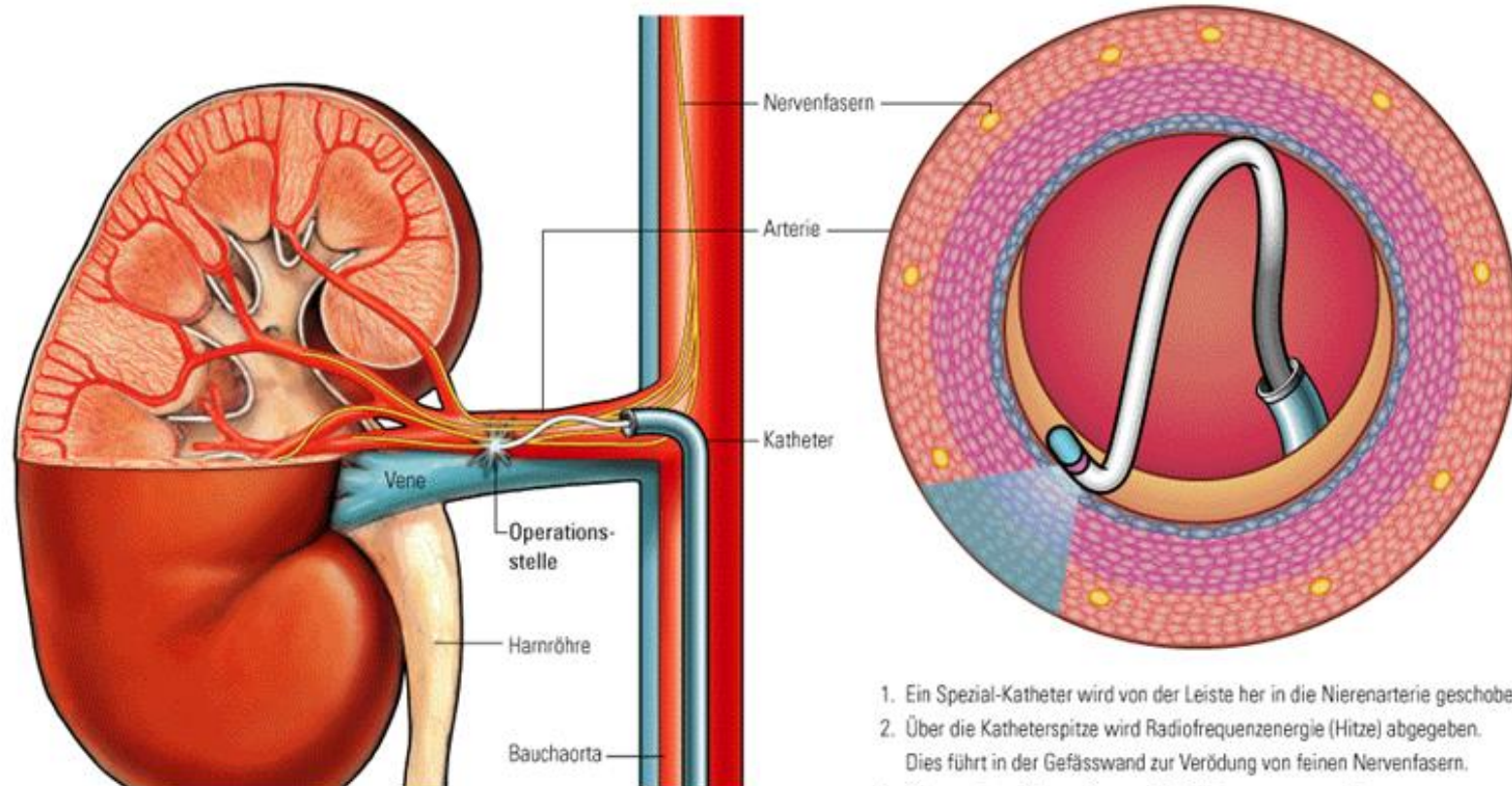
Wenn auch die Medikamente nicht helfen...

- Therapieresistenter Bluthochdruck =

mindestens 4 Medikamente, 1 davon ein Entwässerungsmittel
(Spironolacton)

Was kann man tun, wenn die Medikamente nicht ausreichend helfen?

Renale Denervierung



Renale Denervierung (Studien)

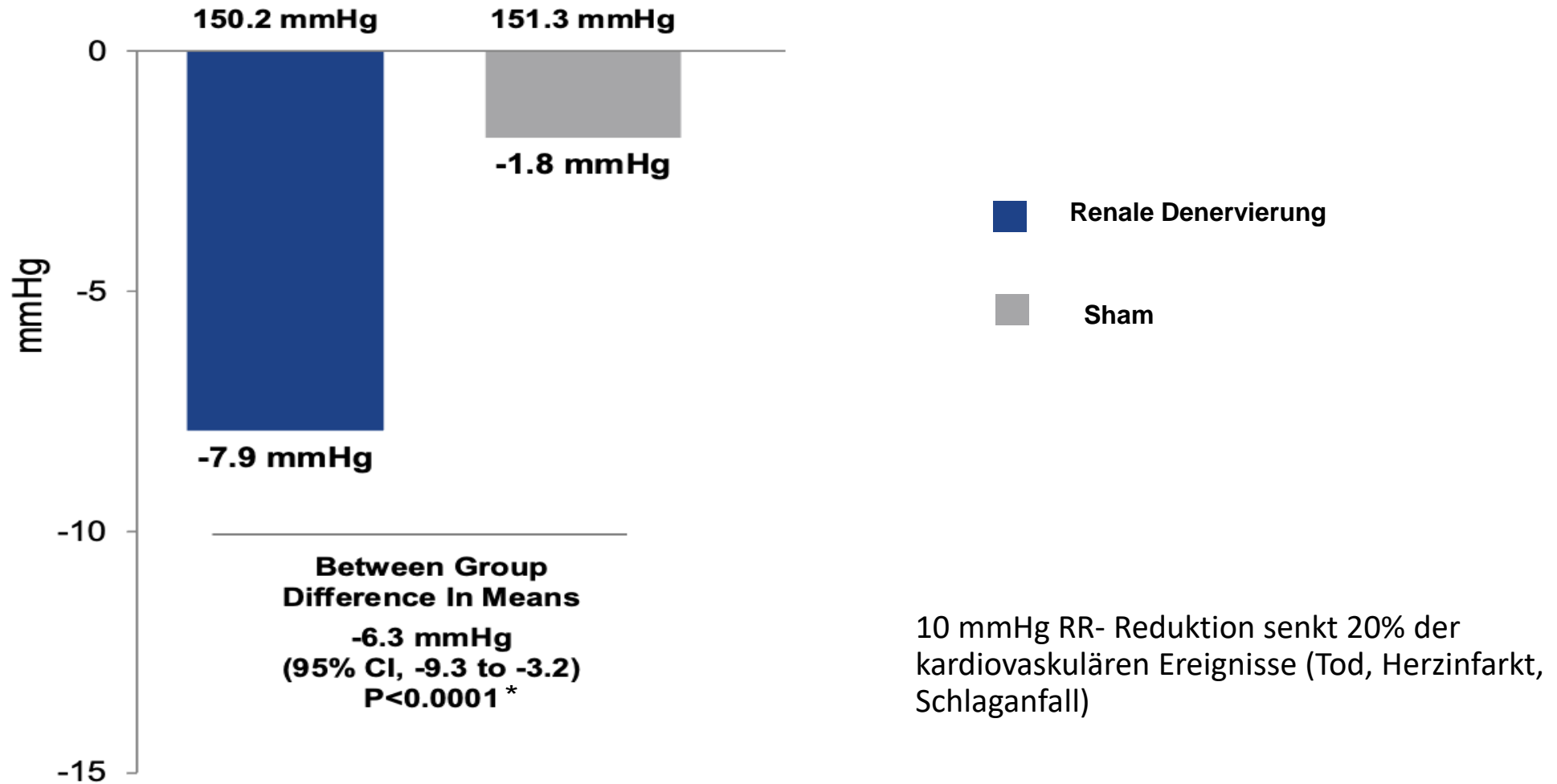
RADIANCE-HTN SOLO (mild-moderate HTN, off medication design)

RADIANCE-HTN TRIO (HTN resistant to single-pill combination therapy)

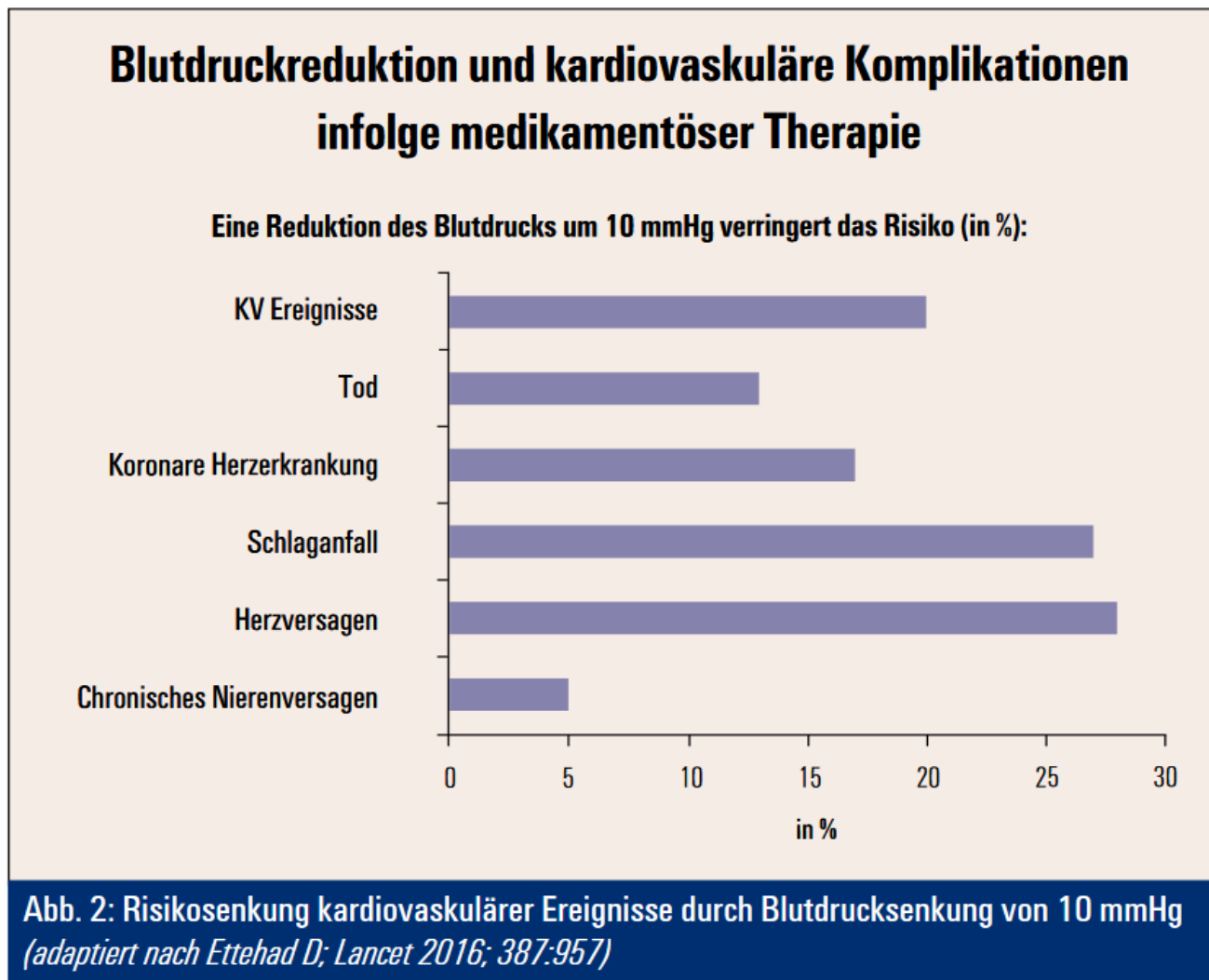
RADIANCE II: 1039 Patienten

	uRDN (N=150)	Sham (N=74)
Age (years)	55.1 ± 9.9	54.9 ± 7.9
Female sex, % (N)	31.3% (47)	23.0% (17)
Race, % (N)		
White	76.0% (114)	75.7% (56)
Black	14.0% (21)	20.3% (15)
Other	10.0% (15)	4.1% (3)
Body mass index - kg/m ²	30.1 ± 5.2	30.6 ± 5.2
eGFR - ml/min/1.73m ²	81.4 ± 14.4	82.3 ± 14.9
Type 2 Diabetes, % (N)	6.0% (9)	6.8% (5)
Sleep apnea, % (N)	14.0% (21)	17.6% (13)
Prior Hospitalization for hypertensive crisis, % (N)	6.0% (9)	4.1% (3)
Office Blood Pressure		
SBP (mmHg)	155.8 ± 11.1	154.3 ± 10.6
DBP (mmHg)	101.3 ± 6.7	99.1 ± 5.6
Number of Anti-hypertensive Medications	0.9 ± 0.6	1.1 ± 0.9

Ergebnisse der RADIANCE-II-Studie



Die Wichtigkeit einer Blutdrucksenkung



Vielen Dank!

